



Osavuosisikatsaus I 2019
Vesihuoltoliikelaitos

TUUSULA

Elämisen
taidetta

Vesihuoltoliikelaitos

Vastuhenkilö: Liikelaitoksen johtaja
Jukka Sahlakari

Tiiviste olennaisista tapahtumista:

Ensimmäinen vuosikolmannes sujui normaali-
vuoden mukaisesti. Vedenkäyttö jatkoi viime
vuosien tapaan maltillisen käytön trendiä. Jä-
tevesiä johdettiin Helsingin Viikinmäen jäteve-
denpuhdistamolle hieman viime vuotta run-
saammin. Tänäkin vuonna välttyimme varsinaiselta
lumien aiheuttamalta sulamisvesitulvalta.
Vesijohtovuotoja oli alkuvuodesta viime vuotta
vähemmän, 9 kpl (14). Lähes kaikki vuodot oli-
vat poikkeuksellisesti meidän runkojohdoissa.
Jäteveden ylivuotoja ei ole tapahtunut alku-
vuoden aikana.

Merkittävimpiä käynnissä olevia investointi-
kohteita ovat: Puustellinmetsä, Lahelanpelto II,
Pataljoonantie sekä Koskenmäen liikenneym-
pyrän ja Nahkelantien perusparantaminen Hy-
rylässä. Työt etenevät aikataulun mukaisesti.
Nämä työt meille toteuttaa kunnallistekniikan
rakentamisyksikkö. Tämän vuoden saneeraus-
kohteita emme ole vielä aloittaneet.

Henkilöstön kehityskeskustelut pidimme maa-
lis- ja huhtikuussa.

Vuositavoitteet

" Asiakkaiden tonttijohtojen saneeraus" – vuo-
sitavoite on hyvässä vauhdissa. Olemme tie-
dottaneet asiakkaita heidän vastuurajoista
kunnan Tuusula rakentaa -tiedotteessa. Seu-
raavaksi mietimme kannustimia tonttijohtojen
saneeraustoimintaan.

" Saneeraustoiminnan uudelleen organisointi
uuden henkilöresurssin myötä"-vuositavoite
on henkilöresurssin hakuvaiheessa, toinen ha-
kukierros alkanut ensimmäinen ei tuottanut
toivottua tulosta.

Arvio loppuvuoden kehityksestä

Jatkamme kiireistä investointiohjelman mu-
kaista toimintaa sisältäen mm. Puustellinmet-
sän, Pataljoonantien, Lahelanpelto II, Aropel-
lon ja Omenalahdentien alueen rakennutta-
mista yhdessä kunnallistekniikan rakentamis-
yksion kanssa. Rakentamisen arvioidaan pysy-
vän budjetissaan.

Aloitamme omat vesihuoltoverkoston sanee-
rausurakat Rantatiellä ja Etelärinteessä loppu-
kesästä.

Uusi vesihuoltolaki velvoittaa mm. hulevesien
kustannusten erittelyn tilinpäätöksessä (jonka
olemme jo tehneet) sekä päätöksen vastuiden
ja kustannusten jakamisesta kunnan kanssa.
Kannustamme kuntaa laatimaan hulevesien
hallinnan periaatteet ja työnjako sekä saattaa
nämä kunnan valtuustolle päätettäväksi vielä
tämän vuoden aikana.

Indikaattorit

VESIHUOLTOLAITOS	TP 2016	TP 2017	TA 2018	Tot. 30.4.18	TP2018	TA 2019	Tot. 30.4.19
laskutettu vesi m ³	1 853 903	1 875 275	1 886 462	577 376	1 892 565	1 950 000	571 775
€/m ³	1,37	1,37			1,35		
käyttömaksu	1,36	1,36	1,36	1,36	1,36	1,36	1,36
vesijohtoverkoston pituus km	352	357	388		364	392	
mittaamaton vesi %	17	18			14	15	
laskutettu jätevesi m ³	1 884 058	1 866 875	1 876 210	553 266	1 937 308	1 900 000	547 662
€/m ³	1,38	1,49			1,45		
käyttömaksu	1,80	1,80	1,80	1,80	1,80	1,80	1,80
jätevesiverkoston pituus km	353	362	384		372	388	
sadevesiverkoston pituus	140	143	144		150	146	
vuotovesi%	38	44			30	43	
Saneeraus							
vesijohto m	580	1 075	500	0	0	500	0
jätevesiviemäri m	2 798	5 333	3 000	0	0	3 000	0
jätevesipumppaamo-/kaivo kpl	2/71	5/140	2/50	0/0	0/0	2/50	0/0
henkilöstömäärä	16	16	17	16	16	17	15

Investoinnit

HANKERYHMÄ	TA 2019	Ennuste	tot 30.4.
Menojen erittely alueittain			
Etelä- Tuusula	-2 400 000	-2 400 000	-566 318
Jokela			
Kellokoski	-600 000	-600 000	-10 599
Muut alueet	-1 100 000	-1 100 000	-7 078
Menot	-4 100 000	-4 100 000	-583 995
Tulot			
Liittymismaksut	800 000	800 000	175 847
Nettomeno	-3 300 000	-3 300 000	-408 147

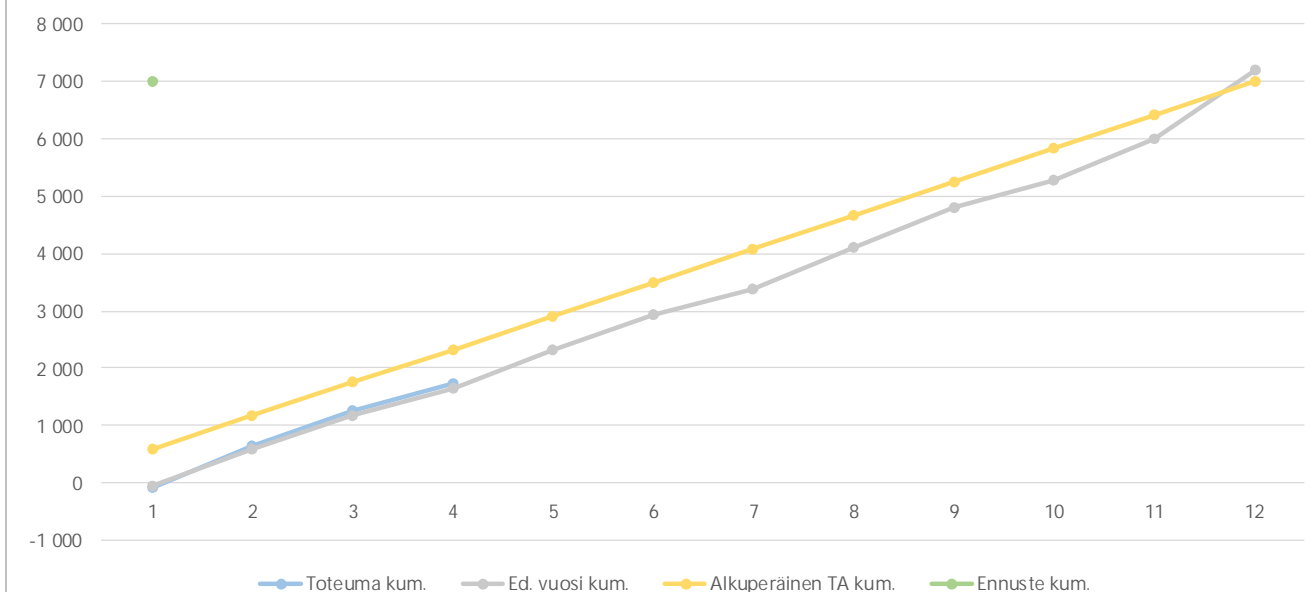
Talouden seuranta

1) Tuloslaskelma (käyttötalous) €1 000	* MTA = muutettu talousarvio		** TA = alkuperäinen talousarvio		Ennuste 2019	Ennuste / MTA*	Ennuste TA 2019**	Ennuste / TA**	TP 2018 / TP 2018	Ennuste	
	Kum. 4/2019	Tot.-% / MTA*	Kum. 4/2018	Tot.-% / TP 2018							MTA 2019*
Toimintatuotot	1 725	24,7%	1 653	23,0%	6 991	6 991	100,0 %	6 991	100,0%	7 201	97,1%
Myyntituotot	1 712	24,6%	1 572	21,9%	6 958	6 958	100,0 %	6 958	100,0%	7 171	97,0%
Maksutuotot	8	25,2%	0	2,4%	30	30	100,0 %	30	100,0%	21	143,1%
Muut toimintatuotot	5	201,1%	80	843,7%	3	3	100,0 %	3	100,0%	10	26,3%
Valmistus omaan käyttöön			3	9,2%	54	54	100,0 %	54	100,0%	30	182,8%
Toimintakulut	-1 050	25,7%	-1 115	30,7%	-4 091	-4 091	100,0 %	-4 091	100,0%	-3 628	112,7%
Henkilöstökulut	-266	27,0%	-266	29,4%	-985	-985	100,0 %	-985	100,0%	-902	109,2%
Palvelujen ostot	-451	25,7%	-468	34,3%	-1 753	-1 753	100,0 %	-1 753	100,0%	-1 362	128,7%
Aineet, tarvikkeet ja tavarat	-279	23,2%	-334	27,1%	-1 202	-1 202	100,0 %	-1 202	100,0%	-1 230	97,7%
Muut toimintakulut	-54	36,0%	-48	36,1%	-151	-151	100,0 %	-151	100,0%	-134	112,8%
Toimintakate	675	22,8%	541	15,0%	2 954	2 954	100,0 %	2 954	100,0%	3 603	82,0%
Rahoitustuotot ja -kulut	1	-0,1%	0	-0,1%	-488	-488	100,0 %	-488	100,0%	-486	100,3%
Vuosikate	675	27,4%	541	17,4%	2 466	2 466	100,0 %	2 466	100,0%	3 117	79,1%
Poistot ja arvonalentumiset	-570	34,0%	-515	33,0%	-1 678	-1 678	100,0 %	-1 678	100,0%	-1 560	107,5%
Tilikauden tulos	106	13,4%	27	1,7%	789	789	100,0 %	789	100,0%	1 556	50,7%
Tilikauden yli-/alijäämä	106	13,4%	27	1,7%	789	789	100,0 %	789	100,0%	1 556	50,7%

2a) Kumulatiiviset toimintatuotot

(vertailu edelliseen vuoteen, muutettuun talousarvioon ja ennusteeseen)

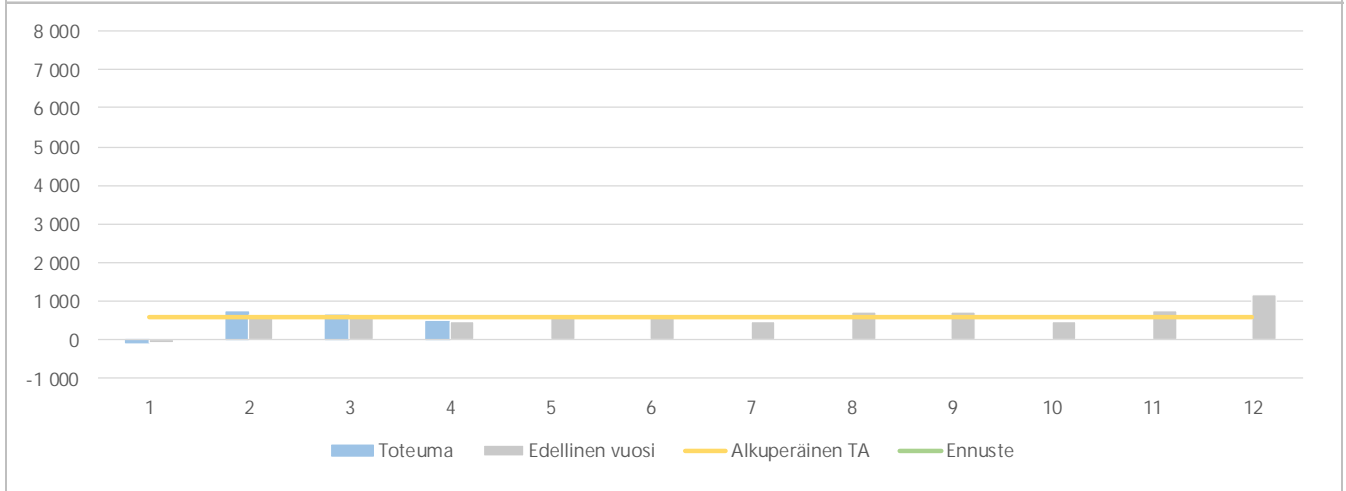
€1 000



2b) Toimintatuottojen kuukausitoteumat

(vertailu edelliseen vuoteen, muutettuun talousarvioon ja ennusteeseen)

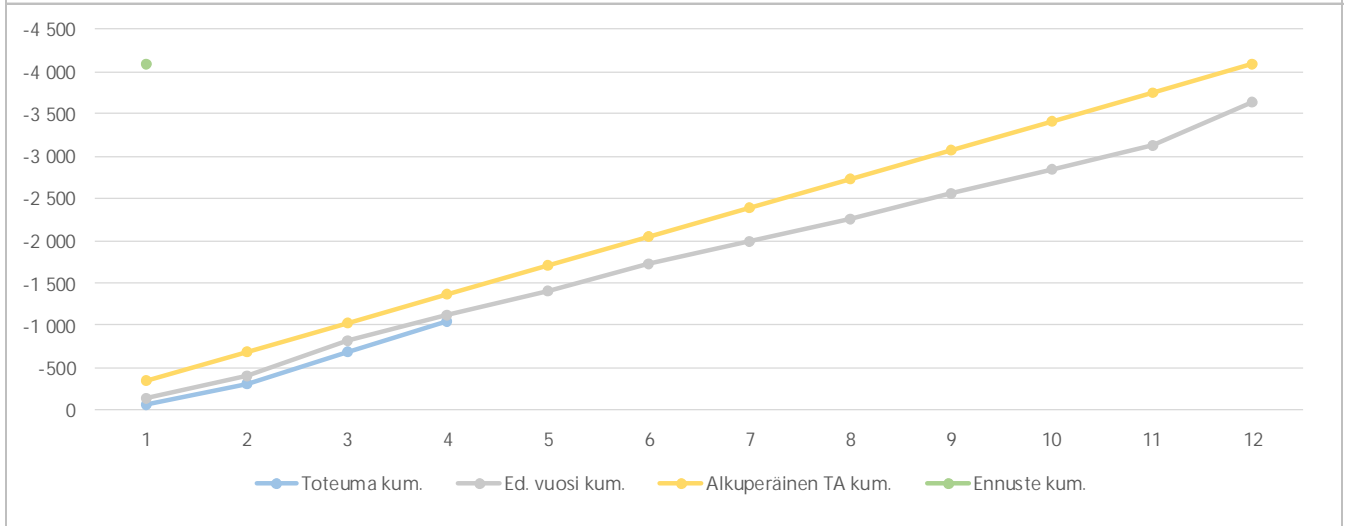
€1 000



3a) Kumulatiiviset toimintakulut

(vertailu edelliseen vuoteen, muutettuun talousarvioon ja ennusteeseen)

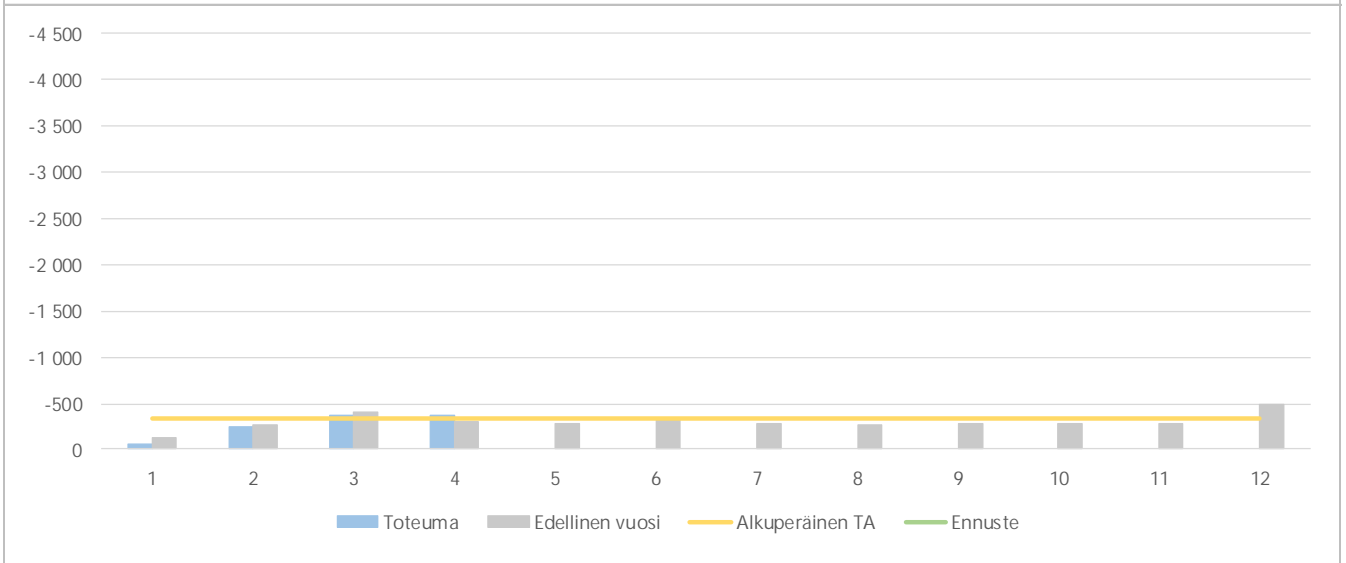
€1 000



3b) Toimintakulujen kuukausitoteumat

(vertailu edelliseen vuoteen, muutettuun talousarvioon ja ennusteeseen)

€1 000



4) Toimintatuotot

yksiköittäin

€1 000

* MTA = muutettu talousarvio ** TA = alkuperäinen talousarvio

	Kum. 4/2019	Tot.-% / MTA*	Kum. 4/2018	Tot.-% / TP 2018	MTA 2019*	Ennuste 2019	Ennuste / MTA*	Ennuste TA 2019**	Ennuste / TA**	TP 2018	Ennuste / TP 2018
Tuusulan vesihuoltoliikelaitos	1 725	24,7%	1 653	23,0%	6 991	6 991	100,0%	6 991	100,0%	7 201	97,1%
Yhteensä	1 725	24,7%	1 653	23,0%	6 991	6 991	100,0%	6 991	100,0%	7 201	97,1%

5) Toimintakulut

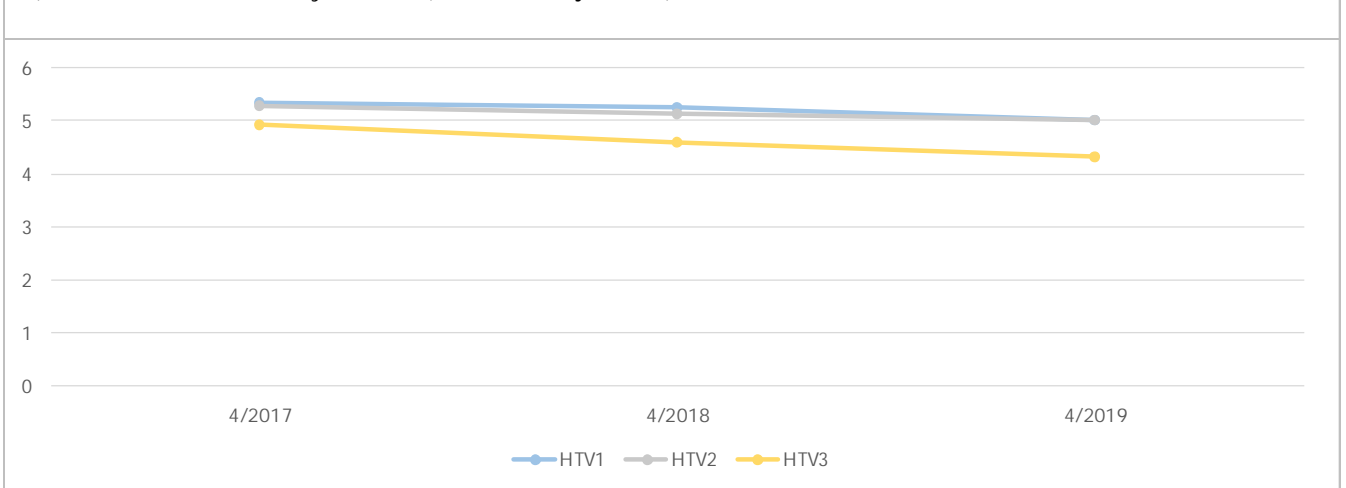
yksiköittäin

€1 000

* MTA = muutettu talousarvio ** TA = alkuperäinen talousarvio

	Kum. 4/2019	Tot.-% / MTA*	Kum. 4/2018	Tot.-% / TP 2018	MTA 2019*	Ennuste 2019	Ennuste / MTA*	Ennuste TA 2019**	Ennuste / TA**	TP 2018	Ennuste / TP 2018
Tuusulan vesihuoltoliikelaitos	-1 050	25,7%	-1 115	30,7%	-4 091	-4 091	100,0%	-4 091	100,0%	-3 628	112,7%
Yhteensä	-1 050	25,7%	-1 115	30,7%	-4 091	-4 091	100,0%	-4 091	100,0%	-3 628	112,7%

6a) Kumulatiiviset henkilötyövuodet (HTV1, HTV2 ja HTV3)



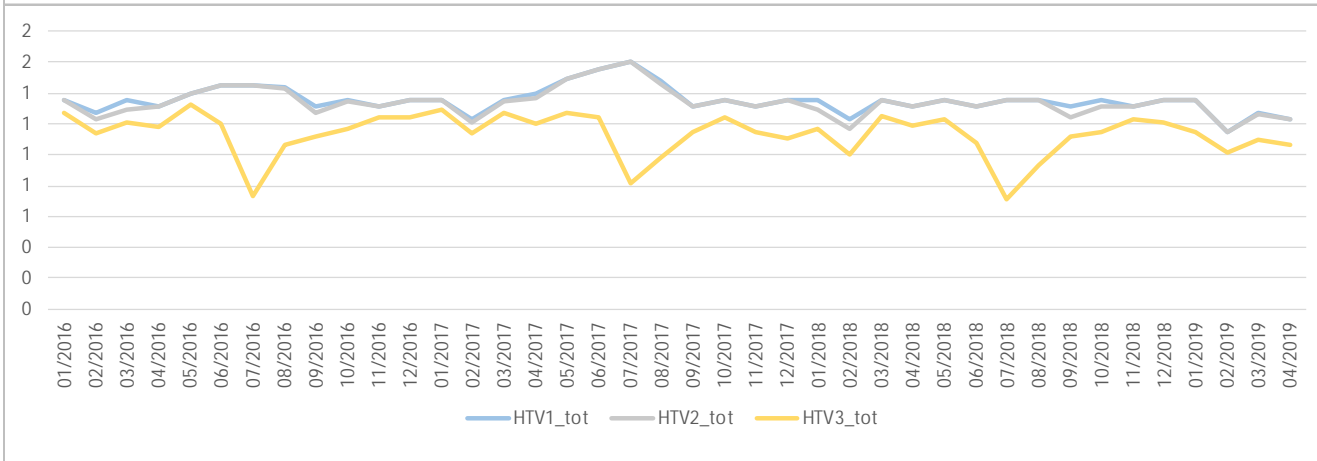
	4/2017	4/2018	Muutos	Muutos	4/2019	Muutos	Muutos
HTV1	5,3	5,3	-0,1	-1,4 %	5,0	-0,2	-4,6 %
HTV2	5,3	5,1	-0,2	-2,9 %	5,0	-0,1	-2,5 %
HTV3	4,9	4,6	-0,3	-6,3 %	4,3	-0,3	-6,2 %

HTV1 = palveluksessaolopäivien lukumäärä kalenteripäivinä / 365 * (osa-aikaprosentti/100)

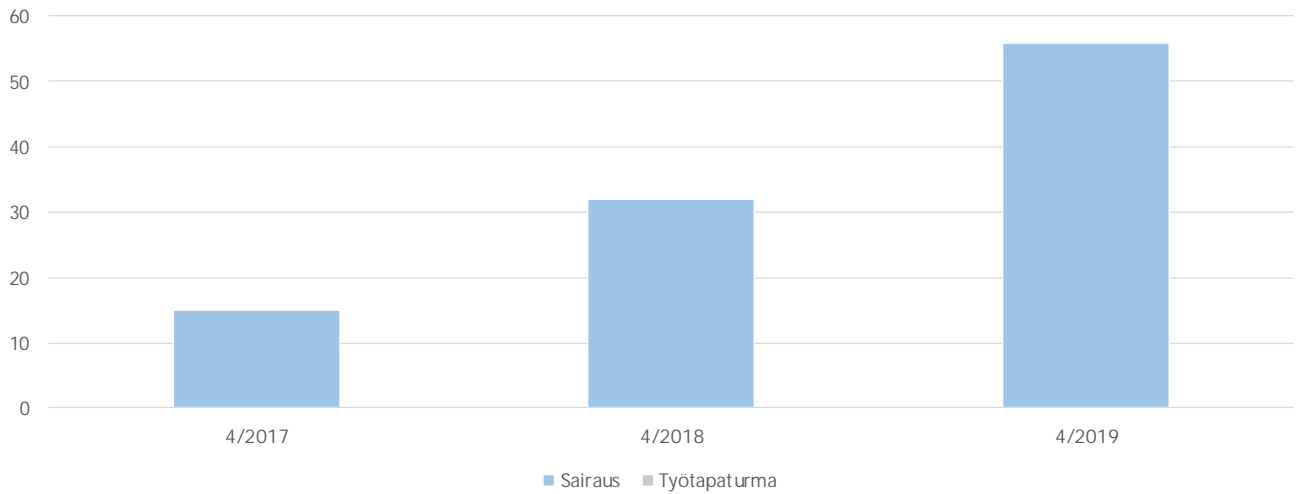
HTV2 = palkallisten palveluksessaolopäivien lukumäärä kalenteripäivinä / 365 * (osa-aikaprosentti/100)

HTV3 = palveluksessaolopäivien (vähennetty kaikki poissaolot) lkm kalenteripäivinä / 365 * (osa-aika-%/100)

6b) Henkilötyövuosien kuukausitoteumat (HTV1, HTV2 ja HTV3)

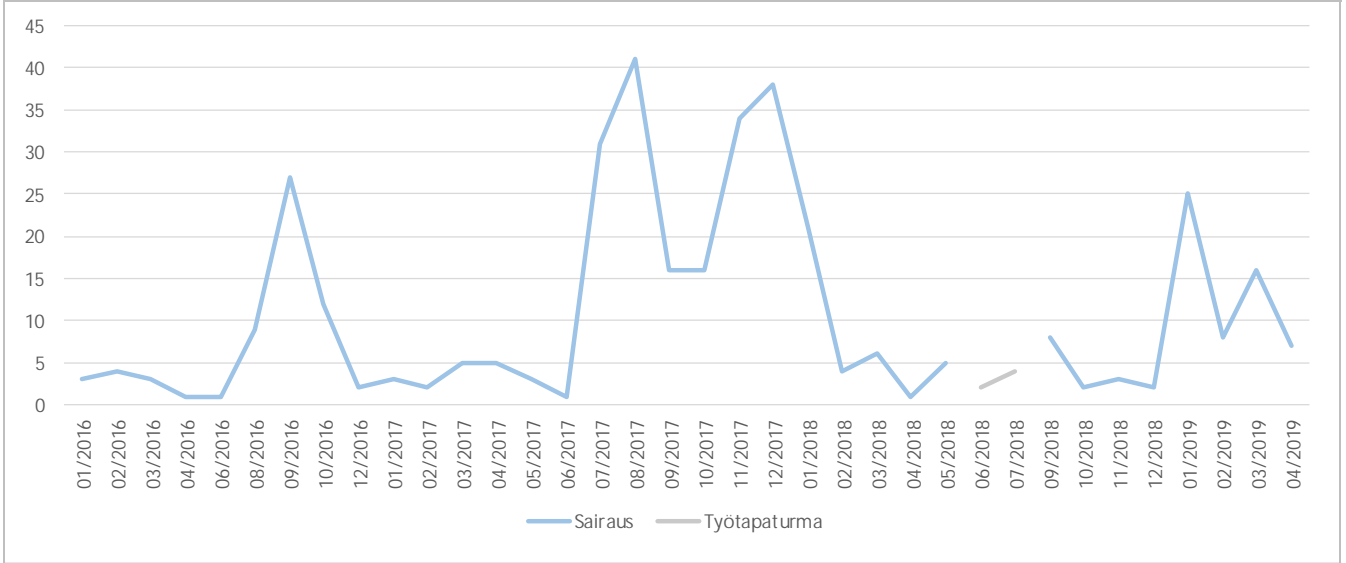


7a) Kumulatiiviset terveysperusteiset (= sairaus ja työtapaturma) poissaolot kalenteripäivät

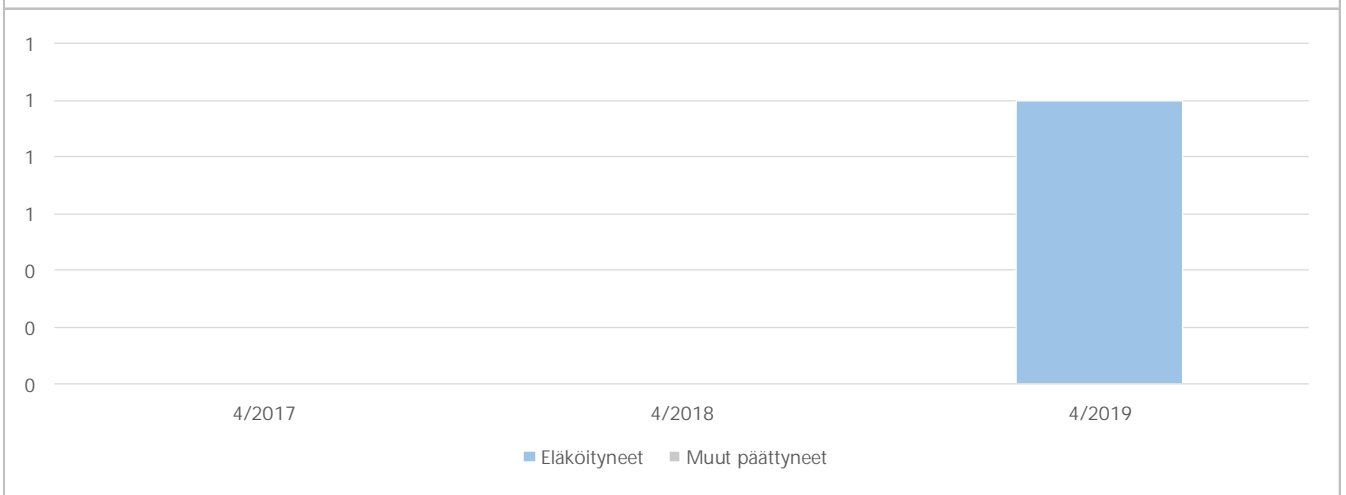


	4/2017	4/2018	Muutos	Muutos	4/2019	Muutos	Muutos
Sairaus	15	32	17	113,3 %	56	24	75,0 %
Työtapaturma	0	0	0	0 %	0	0	0 %
Yhteensä	15	32	17	113,3 %	56	24	75,0 %

7b) Terveysperusteisten (= sairaus ja työtapaturma) poissaolojen kuukausitoteumat kalenteripäivät



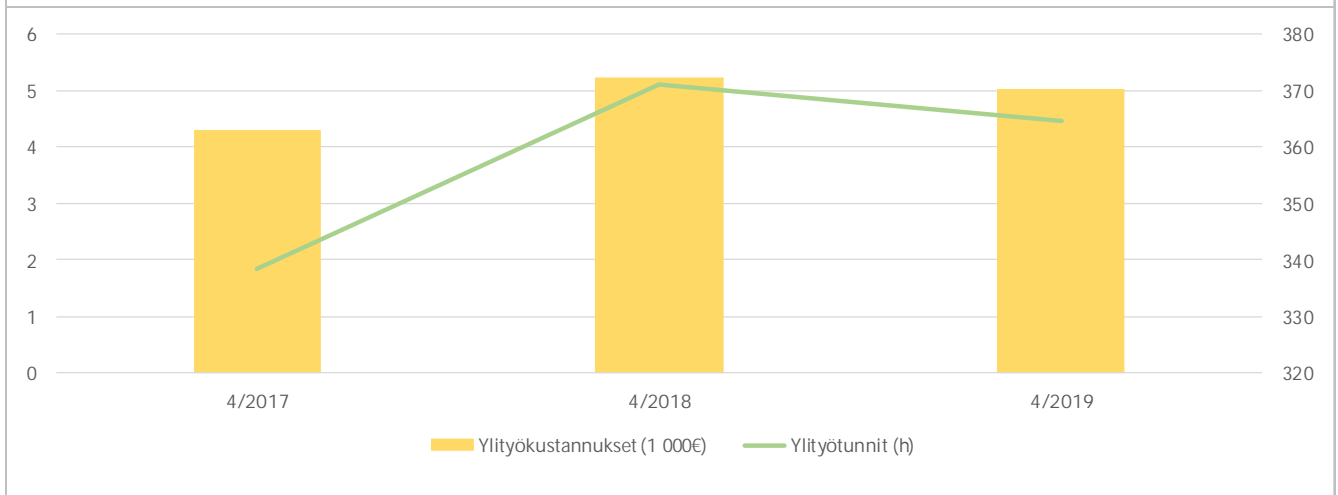
8) Kumulatiiviset vakituisen henkilöstön päätyneet palvelussuhteet



	4/2017	Vaiht.-%	4/2018	Vaiht.-%	Muutos	4/2019	Vaiht.-%	Muutos
Vakit. päätyneet palvelussuhteet						1	6,7 %	
- joista eläköityneet						1	6,7 %	
Vakituisen henkilöstön lukumäärä	16		16			15		-6,3 %

Vaihtuvuus% = Vakituisten päätyneet palvelussuhteet / vakituisen henkilöstön lukumäärä

9) Kumulatiiviset ylityökustannukset (1 000 €) ja -tunnit (h)



	4/2017	4/2018	Muutos	Muutos	4/2019	Muutos	Muutos
Ylityökustannukset (1 000€)	4	5	1	22,0 %	5	0	-3,8 %
Ylityötunnit (h)	339	371	33	9,6 %	365	-7	-1,8 %